



# 形

かたち

[体験講座]

2012/2/4 (土) PM 1:00~4:30

「ホタテガイの解剖」

講師：佐々木 猛智

(東京大学総合研究博物館 准教授)

## から読み解く 生物の世界

杉並区立科学館 自然科学ワークショップ 2011 -Part 2-

[特別講演会]

2012/2/25 (土) PM 2:00~4:00

「死体解剖から解き明かす進化」

講師：遠藤 秀紀

(東京大学総合研究博物館 教授)

いずれのイベントも会場は杉並区立科学館で、入館・参加とも無料です。対象は高校生以上です。

◆ 体験講座の参加申込についてはホームページ、広報誌、チラシ裏面をご覧ください。

◆ 特別講演会は、事前の申し込みは不要です。直接会場へお越しください。

\*この活動は、独立行政法人科学技術振興機構の「科学コミュニケーション連携推進事業 機関活動支援」の助成で実施します。



杉並区立科学館

〒167-0033 東京都杉並区清水3-3-13  
TEL. 03-3396-4391 FAX. 03-3396-4393

杉並区立科学館

検索

<http://www2.city.suginami.tokyo.jp/scied/index.asp>

# ホタテガイの解剖

ゲスト講師：佐々木 猛智 さん（東京大学総合研究博物館 准教授）

ホタテガイは二枚貝の1種です。実習では、ホタテガイを解剖しながら二枚貝の体の構造、機能、生活様式との関係を学びます。貝殻を分離したのち、軟体部の外部器官の配置を確認し、内部器官へと解剖を進めます。

2012年 2月4日(土) PM 1:00~4:30

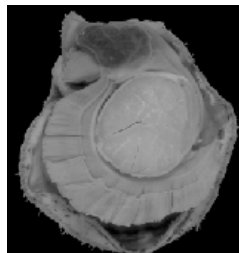
入場/参加費：無料 対象：高校生以上 定員30名(事前申込みが必要です)

【お申し込み方法】 \*1月23日(月) 必着

往復ハガキ：「2/4 ホタテガイの解剖 参加申込」と明記し、①住所、②氏名(ふりがな)、③年齢、④電話番号をご記入の上、〒167-0033 杉並区清水3-3-13 杉並区立科学館 へ郵送ください。返信面にも返信宛先をお書きください。

FAX：下記の申込書に必要事項をご記入の上、FAX：03-3396-4393へ送信ください。

\*応募多数の場合は抽選になります。締切日から1週間以内に参加の可否をご連絡します。



体験講座



# 死体解剖から解き明かす進化

ゲスト講師：遠藤 秀紀 さん（東京大学総合研究博物館 教授）

動物の体は祖先から長い時間をかけて進化してきました。ですから死体を精査すれば、祖先の動物をどう“改造”することで今の体ができたのかを解明できます。死体はいわば、命の歴史書。その歴史書を紐解く楽しみが、解剖なのです。

2012年 2月25日(土) PM 2:00~4:00

入場/参加費：無料 対象：高校生以上  
定員50名(当日先着順 事前申込は不要です)

講演会



自然科学ワークショップ2011

## かたちから読み解く生物の世界

主催：杉並区立科学館 企画・運営：工藤悠・三村麻子・森亮樹（杉並区立科学館指導員）

この活動は、独立行政法人科学技術振興機構の「平成23年度科学コミュニケーション連携推進事業機関活動支援」の支援を受けて実施しています。

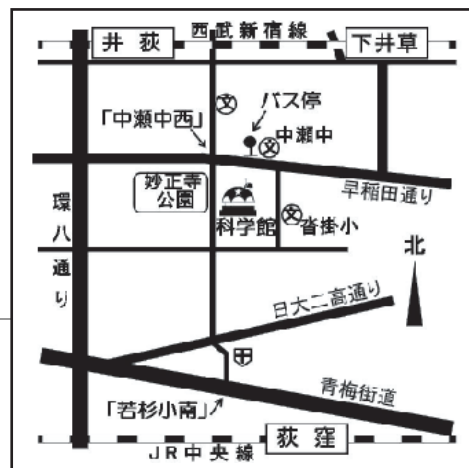
記録・広報のため写真撮影を行います。ご了承ください。

諸情勢によりスケジュール・内容が変更となる場合があります。最新の情報はホームページ (<http://www2.city.suginami.tokyo.jp/scied/index.asp>) をご確認ください。

### 会場アクセス

杉並区立科学館

- JR中央線・東京メトロ丸ノ内線 荻窪駅  
北口2番バス乗り場「下井草駅行」で「中瀬中学校」下車 徒歩5分
- 西武新宿線 下井草駅  
南口バス乗り場「荻窪駅行」で「中瀬中学校」下車 徒歩5分
- 荻窪駅、下井草駅、井荻駅から徒歩20分



### かたちから読み解く生物の世界・2月4日「ホタテガイの解剖」 FAX専用申込書（送信先：03-3396-4393）

氏名(ふりがな)

年齢

歳

電話番号

住所

〒

連絡先(いずれかをご記入ください。参加の可否をFAXかメールでご連絡します。)

FAX  
番号

メール  
アドレス

■送付先・問合せ先■

杉並区立科学館 〒167-0033 東京都杉並区清水3-3-13 TEL. 03-3396-4391 FAX. 03-3396-4393